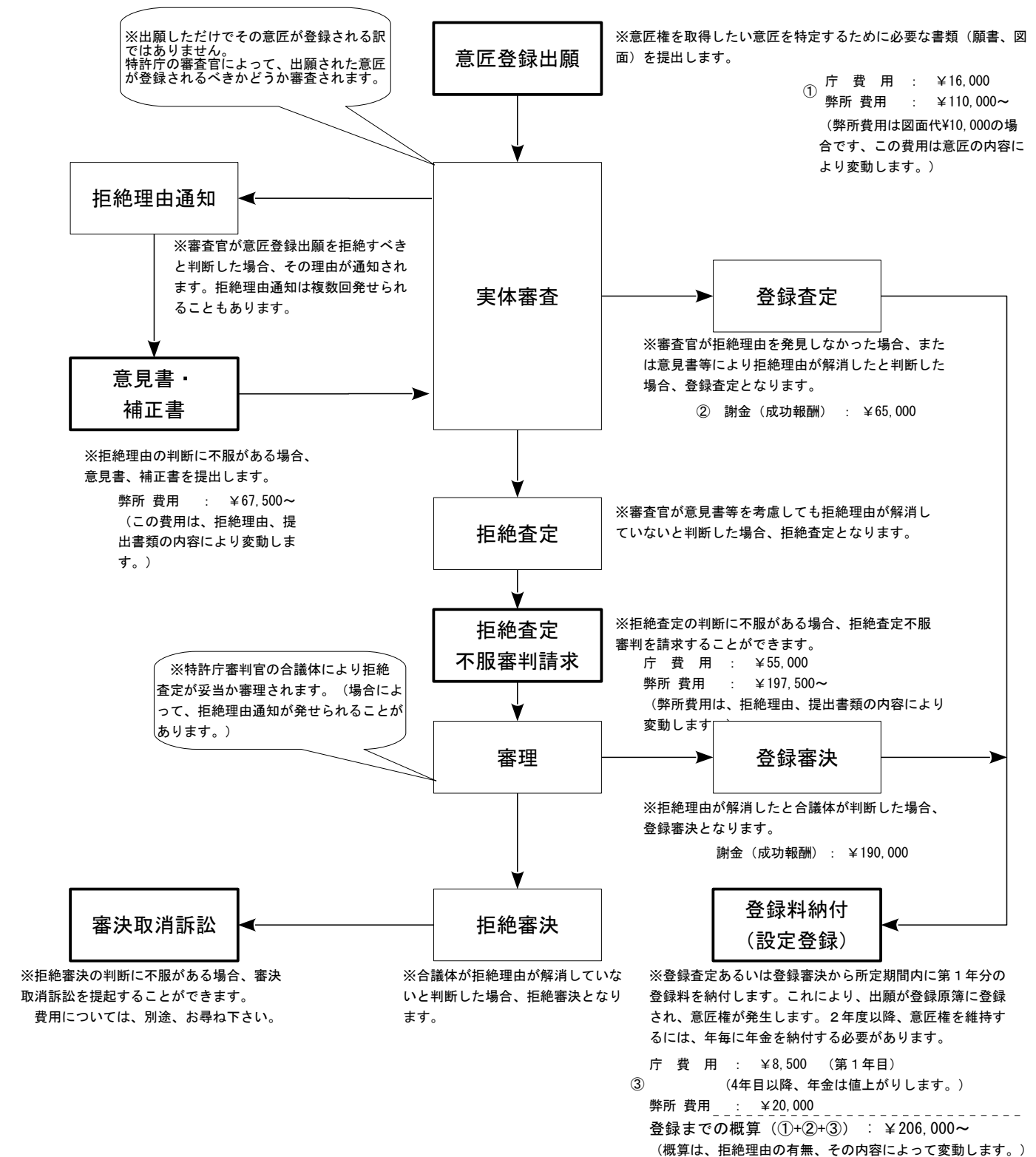


意匠権を取得するまでの手続の流れ（概略）と費用の概算

※ 費用の詳しい内容は別紙料金表をご参照下さい。



注 細枠：特許庁側での処理です。その他、補正命令等の図示していない手続きもあります。

太枠：出願人が特許庁（審決取消訴訟は知財高裁）に対して行う手続きです。

その他、方式補正等の図示していない手続きもあります。

出願人が特許庁に対して行う手続きには費用が発生します。庁費用は法律により改定されることがあります。